

COMPANY PROFILE

PT SINERGI SAPTA ANUGERAH



INFORMATION TECHNOLOGY & TELECOMMUNICATION SERVICES



PT SINERGI SAPTA ANUGERAH

Perkantoran Buncitmas Kav CC-2
Jl. Mampang Prapatan Raya 108
Jakarta 12720 Indonesia
Telp : +62 21 7987671
Email : info@sinergi-7.com
www.sinergi-7.com

COMPANY PROFILE

PT SINERGI SAPTA ANUGERAH

OVERVIEW

PT Sinergi Sapta Anugerah (SSA) berdiri pada tanggal 20 Agustus 2014 berdasarkan Akte Pendirian PT Nomor 06 Notaris Widyatmoko, SH, berkedudukan di Kota Administrasi Jakarta Selatan tepatnya di Kompleks Perkantoran Buncit Mas CC-2, Jl. Mampang Prapatan Raya No 108, Kelurahan Duren Tiga Kecamatan Pancoran, Jakarta Selatan. SSA dibentuk dengan maksud dan tujuan untuk bidang jasa, antara lain: kesatu, jasa konsultasi bidang telekomunikasi, meliputi sentral telekomunikasi, sistem pemancar dan penerima radio telekomunikasi, teknologi informasi, kontrol dan instrumentasi, serta sarana dan prasarana telekomunikasi terkait. Kedua, jasa konsultasi bidang piranti lunak, piranti keras, master plan teknologi informasi, sistem informasi manajemen, multimedia, manajemen basis data, desain dan pengembangan website. Ketiga, jasa konsultasi bidang studi pemerintahan, kebijakan publik, manajemen, ekonomi regional dan perkotaan. Keempat, jasa konsultasi bidang sistem informasi geografis, konsultasi geospasial, pemetaan, Analisa data, survei terestris, pengukuran, mekanika tanah, penelitian tanah, geodesi, geologi, geofisika, hidrologi dan pemotretan udara.

SSA memiliki beberapa pengalaman pekerjaan bidang jasa telekomunikasi, yang meliputi pekerjaan jasa penyusunan dan harmonisasi cellular planning tower telekomunikasi, pengurusan perijinan IMB tower telekomunikasi, penyusunan regulasi peraturan daerah dan peraturan bupati/walikota tentang penataan dan pengendalian tower telekomunikasi, dan pengembangan sistem informasi manajemen tower telekomunikasi. Beberapa klien diantaranya PT Telekomunikasi Seluler, PT Daya Mitra Telekomunikasi, dan lebih dari 30 pemerintah kabupaten/kota di berbagai wilayah Indonesia.

SSA juga memiliki pengalaman di bidang teknologi informasi, yang meliputi penyusunan master plan/blueprint teknologi informasi dan komunikasi, pembangunan dan desain website, pengembangan sistem informasi manajemen basis data, pembuatan creative content dalam format multimedia, dan lain-lain. SSA juga memiliki pengalaman di bidang geospasial dan geomatika, yang meliputi survey dan pemetaan terestris, pembuatan sistem informasi geografis untuk aplikasi telekomunikasi, transportasi, perencanaan tata ruang, utilitas, perkebunan/pertambangan, dan lain-lain. Beberapa klien diantaranya PT Telkom Indonesia, PT Infomedia, dan lebih dari 20 pemerintah kabupaten/kota di berbagai wilayah Indonesia.

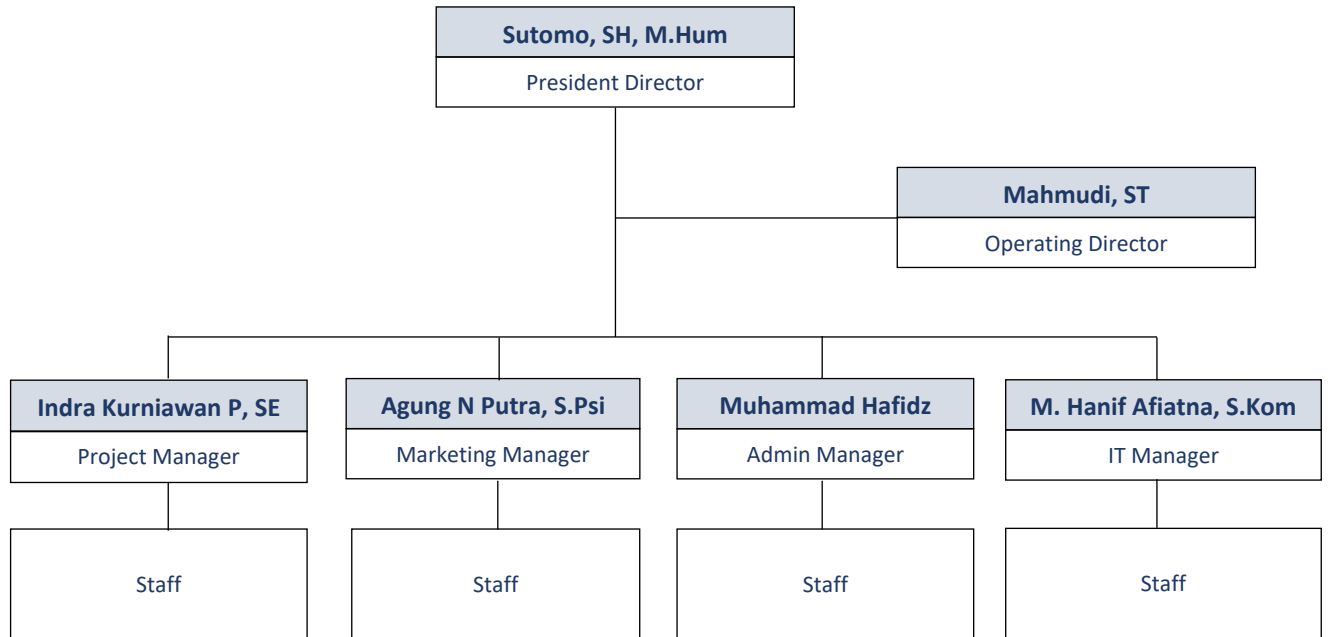
LEGALITAS PERUSAHAAN

Nomor Akta Pendirian	06
Tanggal	20 Agustus 2014
Nama Notaris	Widyatmoko, SH
SK Menteri Hukum dan HAM	AHU-24687.40.10.2014
NPWP	72.065.422.7-061.000
PKP	S-141PKP/WPJ.04/KP.0803/2015
SIUP	30/24.1.0/31.74.08/1.824.271/2015
TDP	1816/24.3.0/31.74.00.0000/1.824.271/2015
Kelembagaan	Jasa Konsultansi
Bidang Usaha	Jasa Telekomunikasi dan Teknologi Informasi

LAYANAN JASA DAN PRODUK

JASA TEKNOLOGI INFORMASI
Penyusunan Blueprint Teknologi Komunikasi dan Informatika Pemerintah Daerah
Pembangunan Data Center dan Infrastruktur Jaringan IT
Pengembangan Sistem Informasi Manajemen dan Database
Pengembangan Website dan Portal Informasi Publik
JASA TELEKOMUNIKASI
Penyusunan Dokumen Cellular Planning Tower Telekomunikasi
Survey, Pendataan dan Pemetaan Jaringan Tower Telekomunikasi
Studi Apraisal dan Penghitungan Retribusi Pengendalian Tower Telekomunikasi
Penyusunan Draft Peraturan Bupati/Walikota tentang Penataan & Pengendalian Tower
JASA SURVEY, PEMETAAN DAN SISTEM INFORMASI GEOGRAFIS
Pengembangan Portal Data dan Informasi Geospasial Pemerintah Daerah
Pengadaan Software Geographic Information System (GIS) dan Image Processing
Pengadaan Citra Satelit Resolusi Tinggi dan Pemetaan Tematik Wilayah
JASA KONSULTANSI BIDANG TRANSPORTASI
Penyusunan Dokumen Tataran Transportasi Lokal (Tatralok) Pemerintah Daerah
Pengembangan Aplikasi Pengujian Kendaraan Bermotor (PKB)
Studi Potensi Pendapatan Asli Daerah (PAD) Melalui Retribusi Parkir

STRUKTUR ORGANISASI



PENGALAMAN PERUSAHAAN

Tahun	Nama Project	Client	
2017	Review Cell Plan Tower Telekomunikasi Kabupaten Pekalongan	Pemkab Pekalongan	
	Review Cell Plan Tower Telekomunikasi Kabupaten Tasikmalaya	Pemkab Tasikmalaya	
2016	Pengembangan Sistem Informasi Manajemen Tower Kota Tasikmalaya	Pemkot Tasikmalaya	
	Harmonisasi Cell Plan Tower Telekomunikasi Kabupaten Aceh Besar	PT Mitratel	
	Harmonisasi Cell Plan Tower Telekomunikasi Kabupaten Aceh Timur	PT Mitratel	
	Harmonisasi Cell Plan Tower Telekomunikasi Kabupaten Aceh Utara	PT Mitratel	
	Harmonisasi Cell Plan Tower Telekomunikasi Kabupaten Pidie	PT Mitratel	
	Harmonisasi Cell Plan Tower Telekomunikasi Kabupaten Bengkalis	PT Mitratel	
	Harmonisasi Cell Plan Tower Telekomunikasi Kabupaten Rokan Hilir	PT Mitratel	
	Harmonisasi Cell Plan Tower Telekomunikasi Kabupaten Rokan Hulu	PT Mitratel	
	Harmonisasi Cell Plan Tower Telekomunikasi Kota Palembang	PT Mitratel	
	Harmonisasi Cell Plan Tower Telekomunikasi Kabupaten Agam	PT Mitratel	
	Harmonisasi Cell Plan Tower Telekomunikasi Kabupaten Labuhan Batu	PT Mitratel	
	Harmonisasi Cell Plan Tower Telekomunikasi Kabupaten Labuhan Batu Selatan	PT Mitratel	
	Harmonisasi Cell Plan Tower Telekomunikasi Kabupaten Simalungun	PT Mitratel	
	2015	Penyusunan Master Plan/Blue Print Teknologi Informasi Kabupaten Bima	PT Infomedia
		Pengembangan Sistem Informasi Manajemen Tower Kota Pagar Alam	Pemkot Pagar Alam
		Pengembangan Sistem Informasi Manajemen Tower Kabupaten Landak	Pemkab Landak
		Pengembangan Sistem Informasi Manajemen Tower Kabupaten Bungo	Pemkab Bungo
		Site Audit Tower Telekomunikasi Kabupaten Bungo	Pemkab Bungo
Harmonisasi Cell Plan Tower Telekomunikasi Kota Pagar Alam		PT Mitratel	
Harmonisasi Cell Plan Tower Telekomunikasi Kabupaten Hulu Sungai Utara		PT Mitratel	
Harmonisasi Cell Plan Tower Telekomunikasi Kabupaten Tapin		PT Mitratel	
Harmonisasi Cell Plan Tower Telekomunikasi Kabupaten Pulang Pisau		PT Mitratel	
Harmonisasi Cell Plan Tower Telekomunikasi Kabupaten Seruyan		PT Mitratel	
Harmonisasi Cell Plan Tower Telekomunikasi Kabupaten Majene		PT Mitratel	
Harmonisasi Cell Plan Tower Telekomunikasi Kabupaten Selayar		PT Mitratel	
Harmonisasi Cell Plan Tower Telekomunikasi Kabupaten Mamuju Utara		PT Mitratel	
Harmonisasi Cell Plan Tower Telekomunikasi Kabupaten Jeneponto		PT Mitratel	
Harmonisasi Cell Plan Tower Telekomunikasi Kabupaten Toraja Utara		Pemkab Toraja Utara	
Harmonisasi Cell Plan Tower Telekomunikasi Kabupaten Buol		PT Mitratel	
Harmonisasi Cell Plan Tower Telekomunikasi Kabupaten Tojo Una-Una		PT Mitratel	

	Harmonisasi Cell Plan Tower Telekomunikasi Kabupaten Mandailing Natal	PT Mitratel
	Harmonisasi Cell Plan Tower Telekomunikasi Kota Padang Sidempuan	Pemkot Padang Sidempuan
	Harmonisasi Cell Plan Tower Telekomunikasi Kabupaten Padang Lawas	PT Mitratel
	Harmonisasi Cell Plan Tower Telekomunikasi Kabupaten Padang Lawas Utara	PT Mitratel
	Harmonisasi Cell Plan Tower Telekomunikasi Kabupaten Katingan	Pemkab Katingan
	Harmonisasi Cell Plan Tower Telekomunikasi Kabupaten Bantaeng	PT Telkomsel
	Harmonisasi Cell Plan Tower Telekomunikasi Kabupaten Barru	PT Telkomsel
	Pengurusan Perijinan IMB Tower Telekomunikasi Kabupaten Aceh Timur	PT Mitratel
	Pengurusan Perijinan IMB Tower Telekomunikasi Kabupaten Simelue	PT Mitratel
	Pengurusan Perijinan IMB Tower Telekomunikasi Kabupaten Pidie Jaya	PT Mitratel
	Pengurusan Perijinan IMB Tower Telekomunikasi Kabupaten Sabang	PT Mitratel
	Pengurusan Perijinan IMB Tower Telekomunikasi Kabupaten Toba Samosir	PT Mitratel
	Pengurusan Perijinan IMB Tower Telekomunikasi Kabupaten Simalungun	PT Mitratel
	Pengurusan Perijinan IMB Tower Telekomunikasi Kabupaten Kota Baru	PT Mitratel
	Pengurusan Perijinan IMB Tower Telekomunikasi Kabupaten Kapuas	PT Mitratel
	Pengurusan Perijinan IMB Tower Telekomunikasi Kabupaten Gunung Mas	PT Mitratel
	Pengurusan Perijinan IMB Tower Telekomunikasi Kabupaten Berau	PT Mitratel
	Pengurusan Perijinan IMB Tower Telekomunikasi Kabupaten Banjar Baru	PT Mitratel
	Pengurusan Perijinan IMB Tower Telekomunikasi Kabupaten Tanah Laut	PT Mitratel
	Pengurusan Perijinan IMB Tower Telekomunikasi Kabupaten Tapin	PT Mitratel
	Pengurusan Perijinan IMB Tower Telekomunikasi Kabupaten Murung Raya	PT Mitratel
	Pengurusan Perijinan IMB Tower Telekomunikasi Kabupaten Tanah Laut	PT Mitratel
	Pengurusan Perijinan IMB Tower Telekomunikasi Kabupaten Nunukan	PT Mitratel
	Pengurusan Perijinan IMB Tower Telekomunikasi Kota Samarinda	PT Mitratel
	Pengurusan Perijinan IMB Tower Telekomunikasi Kabupaten Kapuas	PT Mitratel
	Pengurusan Perijinan IMB Tower Telekomunikasi Kota Palangkaraya	PT Mitratel

KONTAK

PT SINERGI SAPTA ANUGERAH

Kompleks Perkantoran Buncit Mas CC-2
Jl. Mampang Prapatan Raya No 108
Kelurahan Duren Tiga Kecamatan Pancoran
Jakarta Selatan.

Telp : 021-7987671

Email: info@sinergi-7.com

Website: www.sinergi-7.com

Peta Lokasi Kantor:

